

Commune de Gesves

TEMPS LIBRE

Enfants
admis!

Informations relatives à la petite enfance,
à l'enfance et à la jeunesse



COORDINATION

ATL

L'accueil durant le Temps Libre
des enfants à Gesves



Édition 2020

SOMMAIRE

Intro	5
L'extrascolaire, c'est EXTRA !	6
Vous avez dit « ATL » ?	8
Remarques importantes	10

Milieus d'accueil petite enfance **11**

Crèche communale « Les Mini-Poussent »	12
Crèche communale « Mes Premiers Pas »	12
Les Arsouilles « La fabrique aux rêves »	13
Les Arsouilles - A. Demelo	13
Accueillante indépendante - C. Deneyer	14
Accueillante indépendante - N. Anciaux	14
Accueillante indépendante « Une souris verte »	15

Écoles **17**

Réseau d'enseignement officiel : La Croisette	18
Réseau d'enseignement officiel : L'Envol	18
Réseau d'enseignement officiel : EFACF « René Bouchat »	19
Réseau d'enseignement libre : École Saint-Joseph	19



Mouvements de jeunesse	21	Les Petits jardiniers	34
Patro Jean XXIII de Gesves	22	Maison des jeunes Gesves	34
Scouts Gesves-Samson	22	Maison des jeunes Mozet	35
Accueil extrascolaire et activités artistiques, ludiques, culturelles, sportives...	23	Maison des jeunes Sorée	35
Adikan Studio	24	Plaine communale	36
Atelier 3	24	Poney Club du Pré d'Amite	36
Basket Faulx-les Tombes	25	Taekwondo Condruzien	37
Brin d'Alice	25	Tennis de table	37
Chez Lulu	26	Viniyoga	38
Conservatoire de musique de Ciney	26	Autres services	39
C.R.E.E. asbl	27	Bibliothèque communale	40
Domaine de Mozet	27	École à l'Hôpital et à Domicile	40
École d'équitation	28	Ligue des Familles	41
Écurie des Fonds	28	Ludothèque - Gesves EXTRA	41
Enjoy Sport	29	ONE - Consultations des enfants	42
Fanfare l'Union	29	Ourson Enrhumé	42
Fanfare Royale	30	Infos utiles	44
Fleur de vie	30	Interventions financières dans le cadre de l'accueil ATL	44
Florilady	31	Les services communaux	44
Football RCS Faulx-Les Tombes	31	Sites internet utiles	45
Football RES Gesvoise	32	Numéros utiles	46
Football RFC Sorée Gesves EXTRA asbl	32	Notes	47
Gesves EXTRA	33	Tableau récapitulatif des lieux d'accueil	50
Gymnastique Club de Faulx-Les Tombes	33		

Mini market



Traiteur
Basseur
0474/72.02.65
Innick



Le jardin de Pascal

fruits et légumes frais de qualité.
produits locaux
fruits et légumes bio • épicerie

AUJOURD'HUI C'EST DEMAIN !

« Aujourd'hui, nous faisons face à des défis importants au niveau mondial... Portés par les rêves d'une planète plus verte et d'un monde plus juste, d'une commune plus autonome, de villages plus conviviaux et d'une solidarité accrue entre voisins, nous pouvons apporter des réponses à ces questions. »

L'accueil de l'enfant est un enjeu majeur dans la concrétisation de ces valeurs. Il nous faut veiller au développement et à l'épanouissement de l'enfant sur les plans physique, psychologique et social en lien avec les valeurs que nous voulons mettre en place.

Les moments d'accueil, en dehors du temps parental sont bien souvent les premiers lieux de vie où l'enfant peut expérimenter les enjeux de la socialisation et des apprentissages. À partir de toutes ces expériences, il SE construira cherchant perpétuellement l'équilibre entre « être et avoir », « individualisme et collectivisme », « intériorité et extériorité », « pragmatisme et émotionnel »,

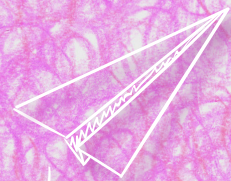
Le collège et le Conseil communal continuent à soutenir toutes les initiatives qui permettent l'organisation de ces accueils de qualité : de la consultation ONE, aux mouvements de jeunesse en passant par des ateliers de portage, des activités de découverte des jardins, des animations sportives et culturelles,... La diversité des activités proposées est le reflet du dynamisme de notre Commission Communale de l'Accueil Temps Libre et des associations gesvoises. Nous les en remercions vivement.

Chers parents, trouver un milieu d'accueil pour vos enfants/adolescents ou un soutien dans votre rôle de parents demande du temps et de l'énergie et vous n'avez pas toujours la connaissance de la richesse de ce qui existe sur le territoire communal. C'est pourquoi la CCA a décidé de publier une quatrième version de sa brochure reprenant tous les renseignements utiles aux parents, aux adolescents et aux enfants.

Je vous en souhaite bonne découverte !

Michèle VISART

Échevine de la Petite Enfance, de l'Enseignement, de la Jeunesse, de la culture et de la Participation Citoyenne



L'EXTRASCOLAIRE... C'EST EXTRA !

Au sens large, le secteur extrascolaire est appelé « Accueil Temps Libre » (ATL), un concept qui reprend tous les espaces-temps non repris dans les missions confiées de manière obligatoire à l'enseignement.

L'ATL revêt ainsi beaucoup de réalités : garderies scolaires, centres de vacances (résidentiels ou non), écoles de devoirs, mouvements de jeunesse, stages et ateliers sportifs, artistiques, musicaux...

Au sens du **décret ATL¹**, l'extrascolaire c'est **l'accueil et l'animation durant leurs temps libres des enfants qui fréquentent l'enseignement fondamental limité aux périodes avant et après l'école ainsi que les mercredis après-midi.**

Une réalité certaine pour de nombreux enfants dont le(s) parent(s) travaille(nt) mais aussi la possibilité pour l'enfant de choisir des lieux qui l'intéressent pour grandir et s'épanouir.

Bien que non obligatoire, la commune de Gesves a pris l'initiative d'entrer dans un processus mis en place par la Communauté française sous la gestion de l'ONE².

UN PEU D'HISTOIRE...

En 2007, la Commune de Gesves « entrait » dans le décret ATL, relatif à la coordination de l'accueil des **enfants de 2,5 à 12 ans** durant leur temps libre et au soutien de l'accueil extrascolaire.

4 objectifs de ce décret : l'épanouissement global des enfants, la cohésion sociale, la facilitation et consolidation de la vie familiale ainsi que la qualité de l'accueil.

Un état des lieux a alors permis de mettre en évidence les besoins spécifiques de la commune en matière d'accueil :

- renforcer qualitativement l'accueil des enfants au sein des écoles ;
- inclure les initiatives existantes « hors infrastructures scolaires » ;
- développer quantitativement l'offre extrascolaire et soutenir de nouvelles initiatives, notamment pour les moins de 6 ans.

L'asbl COALA est conventionnée avec la commune de Gesves et l'ONE pour assumer la Coordination de l'Accueil durant le Temps Libre.

Contacts :

» **Christophe DUEZ - 0476 968 428 - christophe@coala.be**

» **Olivier GEERKENS - 0476 968 430 - olivier@coala.be**

Permanences à l'administration communale, site de la Pichelotte.

¹ Décret relatif à l'Accueil des enfants durant leur Temps Libre et au soutien de l'accueil extrascolaire du 19/08/2003.

² Office de la Naissance et de l'Enfance – www.one.be

La Commission Communale de l'Accueil (CCA) est actuellement présidée par l'échevine Michèle VISART. Par le passé, elle a validé :

- La création de l'asbl Gesves EXTRA pour une meilleure cohérence des accueils : accueil centralisé, mecredis'tractions, plaines de vacances, ludothèque, journée d'animation inter-réseaux en juin, animations lors de journées pédagogiques... ;
- Un projet de Coordination Locale pour l'Enfance (Programme CLE) pour 5 ans. Celui de 2017-2021 a notamment comme objectifs :
 - La qualité des accueils, notamment via la formation des accueillant-e-s
 - La diversité de l'offre d'accueil
 - L'information aux parents en passant, notamment, par... la publication d'une brochure récapitulant l'offre diversifiée de l'ATL à Gesves.

Ce projet demande à être évalué, adapté et amplifié en fonction des besoins et des moyens disponibles. N'hésitez pas à nous communiquer vos remarques et/ou à rejoindre les animateurs-trices et accueillant-es sans lesquels ce projet ne pourrait prendre vie.

Nous sommes convaincus que l'ATL-extrascolaire est un 3e espace-temps éducatif à part entière pour les enfants. A côté de ce que les enfants vivent avec leur enseignant et leur famille, ces moments se veulent constructifs de valeurs et d'apprentissages sans doute moins mis en avant : la sociabilisation, la vie en groupe, la créativité, l'autonomie et la participation pour n'en citer que quelques-uns.

Alors, l'extrascolaire, c'est EXTRA !

... et l'ATL donne des ailes !



L'asbl COALA est un Service de jeunesse et un Organisme de formation reconnu par la Fédération Wallonie-Bruxelles et l'ONE, actifs dans le secteur de l'accueil durant le temps libre au sens large : Tout espace-temps collectif, durant lequel un enfant, un jeune participe à des animations encadrées avec des animateurs qualifiés.

Animations : Vacances - Extrascolaire - Écoles de devoirs - Ludothèques

Formations : Accueil Temps Libre et Centres de vacances

www.coala.be

VOUS AVEZ DIT "ATL" ?

QU'EST-CE QUE L'ACCUEIL TEMPS LIBRE (ATL) ?

- Des activités autonomes dans un cadre collectif.
- Des animations éducatives, culturelles ou sportives.
- Pour les enfants de 2,5 à 12 ans.
- En dehors du temps scolaire : avant et après l'école, les mercredis après-midi, les week-ends et les congés scolaires.

QU'EST-CE QUE L'ACCUEIL TEMPS LIBRE À GESVES ?

- 850 enfants de 2,5 à 12 ans.
- 5 implantations scolaires
- Des opérateurs d'accueil déclarés et agréés (Gesves EXTRA, Plaine communale, Domaine de Mozet, Brin d'Alice, Chez Lulu, Enjoy Sport, Fleur de vie, Atelier 3..).
- Des mouvements de jeunesse (Le Patro, Les Scouts).
- Des associations et clubs sportifs.
- Une Coordination ATL.

HISTORIQUE DU DÉCRET ATL

- 1999 : Arrêté de la communauté française fixant le code de qualité de l'accueil
- 2001-2003 : Appel à projet ATL en communauté française

- 3 juillet 2003 : Vote du décret ATL
- 16 mars 2007 : Entrée de la commune de Gesves dans le Décret
- 26 mars 2009 : Modification du décret ATL
- À venir : Modification du décret et harmonisation des décrets ATL, EDD et Centres de Vacances.

QU'EST-CE QUE LA COMMISSION COMMUNALE DE L'ACCUEIL (CCA) ?

- C'est un **lieu d'échanges** où se rassemblent des personnes représentant les différentes composantes **concernées par l'accueil et l'animation des enfants** au sein de la commune.
- C'est aussi, par ailleurs, un endroit d'**analyse des besoins**, des difficultés qui relèvent de l'accueil des enfants durant le temps libre.
- C'est également un **lieu de proposition, d'orientation, de décisions et d'évaluation** (état des lieux, programme de coordination locale pour l'enfance (CLE) , plan d'action annuel, rapport d'activités,...)

COMPOSITION DE LA CCA

5 composantes constituent la CCA :

1. Des représentants du Conseil Communal
2. Des représentants des établissements scolaires
3. Des représentants des personnes qui confient leur enfant
4. Des représentants des opérateurs d'accueil déclarés à l'ONE
5. Des représentants des associations culturelles et/ou sportives

Sur la commune de GESVES, chaque composante est constituée de 3 membres effectifs et de 3 membres suppléants.

Se trouvent également au sein de la CCA avec voix consultative :

- La coordination ATL
- Un-e représentant-e de la province de Namur
- La coordinatrice accueil de l'ONE
- Toute personne invitée par la coordination ATL, la CCA...

OBJECTIFS DE LA CCA

La commission communale de l'accueil a pour but de définir, proposer et mettre en place des activités de qualité proposées aux enfants, contribuant à leur épanouissement global.

La liste des membres de la CCA, les PV des réunions, le projet CLE... sont consultables sur

- » www.gesves.be (Vivre à Gesves/Jeunesse et Enfance/Accueil Temps libre)
- » www.coordination-atl.be



REMARQUES IMPORTANTES

AUX PARENTS :

Chaque opérateur est censé respecter les différents objectifs du Code de qualité ONE et ce, dans tous les domaines : accueil de qualité, lieu sécurisant, formations adéquates des différent.es accueillant.es, normes d'encadrement,...

Certains opérateurs dépendent de législations spécifiques (notamment les plaines de vacances, l'accueil extrascolaire, les fédérations sportives,...).

Cependant les principes fondamentaux restent les mêmes ! Le code de qualité est disponible sur le site www.one.be ou auprès de la Coordination ATL.

Les informations reprises dans ce répertoire sont le fruit d'une récolte de données auprès de chaque opérateur, association, ... concerné.e. Elles regroupent toutes les données de contact utiles et pratiques dont vous, parents, auriez besoin ainsi qu'un bref aperçu des différentes activités proposées. Si toutefois vous ne trouvez pas réponse à vos questions, n'hésitez pas à prendre contact avec la personne responsable qui se fera un plaisir de vous répondre.

Ce répertoire se veut le plus intemporel... Il est réalisé pour une période minimum de 3 ans. Une version PDF de ce répertoire est également mise en ligne sur les sites www.gesves.be et www.coordination-atl.be.

AUX DIVERSES INSTITUTIONS :

Vous désirez figurer dans la prochaine brochure ?

Si votre nom ou association ne se trouve pas dans ce répertoire, n'hésitez pas à prendre contact avec la coordination ATL :

atl.gesves@coala.be

- Christophe Duez - 0476/968 428 - christophe@coala.be
- Olivier Geerkens - 0476/968 430 - olivier@coala.be



MILIEUX D'ACCUEIL PETITE ENFANCE



0-3

3-12

12-18

CRÈCHE COMMUNALE

Les Minis-Poussent

La Goyette, 16 - 5340 FAULX-LES TOMBES

Contact : Jennifer HAVAUX
0478 78 58 50 - jennifer.havaux@imaje-interco.be

Activités

Accueil collectif autorisé par l'ONE.

Public cible

Enfants de 0 à 3 ans.

Horaires

Du lundi au vendredi de 7h00 à 18h30.

0-3

3-12

12-18

CRÈCHE COMMUNALE

Mes Premiers Pas

Rue Maubry, 8 - 5340 SORÉE

Contact : Jennifer HAVAUX
0478 78 58 50 - jennifer.havaux@imaje-interco.be

Activités

Accueil collectif autorisé par l'ONE.

Public cible

Enfants de 0 à 3 ans.

Horaires

Du lundi au vendredi de 7h00 à 18h00.

0-3

3-12

12-18

LES ARSOUILLES

La Fabrique aux Rêves

Chaussée de Gramptinne, 191 - 5340 GESVES

Contact : Anna BOUFFIOUX
0496 51 94 34

Activités

Milieu d'accueil familial autorisé par l'ONE.

Public cible

Enfants de 0 à 3 ans.

Horaires

Du lundi au vendredi de 7h30 à 17h30.

0-3

3-12

12-18

LES ARSOUILLES

Alcineide DEMELO

Rue Grande Commune, 31 - 5340 GESVES

Contact : Alcineide DEMELO
0496 51 94 34 - alcineidebelgica@hotmail.com

Activités

Milieu d'accueil familial autorisé par l'ONE.

Public cible

Enfants de 0 à 3 ans.

Horaires

Du lundi au vendredi de 7h00 à 17h00.

0-3

3-12

12-18

ACCUEILLANTE INDÉPENDANTE

Christine DE NEYER

Trou Bouquiau, 5 - 5340 HAUTOIS

Contact : Christine DE NEYER

0494 24 80 82



Activités

Milieu d'accueil familial autorisé par l'ONE.



Public cible

Enfants de 0 à 3 ans.



Horaires

Du lundi au vendredi de 7h30 à 17h30.

0-3

3-12

12-18

ACCUEILLANTE INDÉPENDANTE

Nathalie ANCIAUX

Le Croquet, 8 - 5340 FAULX-LES TOMBES

Contact : Nathalie ANCIAUX

0477 999 515



Activités

Milieu d'accueil familial autorisé par l'ONE.



Public cible

Enfants de 0 à 3 ans.



Horaires

Du lundi au vendredi de 7h30 à 17h30.

0-3

3-12

12-18

ACCUEILLANTE INDÉPENDANTE

Une Souris Verte

Rue du Pourrain, 41 - 5340 GESVES

Contact : Adèle ALBERT

0496 51 94 34

Activités

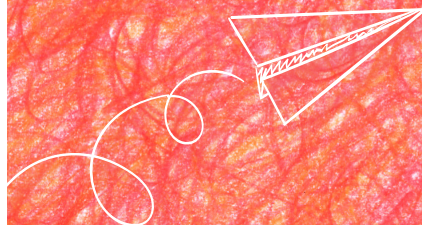
Milieu d'accueil familial autorisé par l'ONE.

Public cible

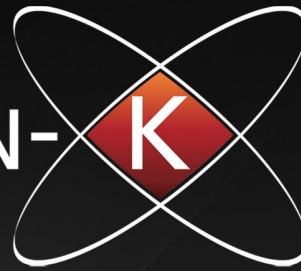
Enfants de 0 à 3 ans.

Horaires

Du lundi au vendredi de 7h30 à 18h00.



FUSION-



VOTRE PARTENAIRE INFORMATIQUE !



PARTICULIERS



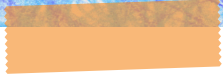
SERVICES PUBLICS
ET ASBL



ENTREPRISES ET
INDÉPENDANTS

083/678 900
www.fusion-k.com

INFRASTRUCTURES RÉSEAU
MAINTENANCE DE PARC INFORMATIQUE
SAUVEGARDE, SECURISATION ET ANTI-VIRUS
VENTE DE MATERIEL ET CONSEILS
DEVELOPPEMENT LOGICIEL
DEPANNAGES ET REPARATIONS PC ET NOTEBOOK
SITES WEB ET E-COMMERCE



ÉCOLES



0-3

3-12

12-18

Réseau d'enseignement officiel

ÉCOLE COMMUNALE

La Croisette

Rue de la Croisette, 17 - 5340 SORÉE

Contact : Vincent VANDERSMISSEN

083 67 79 77 - lacroissetdirection@gmail.com

www.ecolelacroisette.be

Activités

Accueil et ateliers organisés, sur site, par Gesves EXTRA.

Horaires

- » dès 07h00 au début des cours
- » de la fin des cours à 18h00 (12h30 le mercredi)



0-3

3-12

12-18

Réseau d'enseignement officiel

ÉCOLE COMMUNALE

L' Envol

Rue des Écoles, 2 - 5340 FAULX-LES TOMBES

Contact : Christine PITANCE

081 57 06 22 - ecolenvol@gmail.com

www.ecolenvol.net

Activités

Accueil et ateliers organisés, sur site, par Gesves EXTRA.

Horaires

- » dès 07h15 au début des cours
- » de la fin des cours à 18h00 (12h30 le mercredi)



0-3

3-12

12-18

Réseau d'enseignement officiel

ÉCOLE DE LA FÉDÉRATION WALLONIE-BRUXELLES

René Bouchat

Chaussée de Gramptinne, 118 - 5340 GESVES

Contact : Nathalie TONNEAU

083 67 71 82 - dir.renebouchat@gmail.com

www.ecole-rene-bouchat.be

Activités

Accueil et ateliers organisés, sur site, par Gesves EXTRA.

Horaires

- » dès 07h00 au début des cours
- » de la fin des cours à 18h00 (12h00 le mercredi)



0-3

3-12

12-18

Réseau d'enseignement libre

ÉCOLE SAINT-JOSEPH

Chaussée de Gramptinne, 189 - 5340 GESVES (M1 à P2)

Rue Petite Gesves, 30 - 5340 GESVES (P3 à P6)

Contact : Marc TILLIEUX

083 67 74 14 - saintjosephgesves@hotmail.com

www.saintjosephgesves.be

Activités

Accueil et ateliers organisés, sur site, par Gesves EXTRA.

Horaires

- » dès 07h00 au début des cours
- » de la fin des cours à 18h00 (12h30 le mercredi)



BOUCHERIE Bertrand
Bourgeois

Blanc • Bleu • Belge

Boucherie • Charcuterie • Traiteur



VIANDES EN CIRCUIT COURT & DE 1^{ÈRE} QUALITÉ SÉLECTIONNÉES POUR VOUS DEPUIS 40 ANS

Florilady

Loisirs créatifs & Hobby floral

MOUVEMENTS DE JEUNESSE



0-3

3-12

12-18

PATRO JEAN XXIII DE GESVES

Rue de la Pinteraie, 2 - 5340 GESVES

Contact :

patrodegves@gmail.com
patrodegves.wordpress.com

Activités

Mouvement de jeunesse porté par les jeunes, ouvert à tous, le Patro vise l'épanouissement et le plaisir en proposant des animations de qualité adaptées aux réalités de ses groupes.

Public cible

Enfants de 6 à 18 ans.

Horaires

Le samedi de 14h00 à 17h00.
Camp : du 21 au 31 juillet.



0-3

3-12

12-18

UNITÉ SCOUTE GESVES-SAMSON

Rue du Pré d'Amite, 21 - 5340 GESVES

Contact :

scouts.gesves@gmail.com
www.facebook.com/scoutsdegves

Activités

Mouvement éducatif pour les jeunes, ouvert à tous, le scoutisme développe l'autonomie, la vie en groupe, le respect de soi, de la nature... à travers diverses animations de qualité.

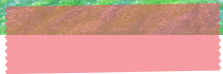
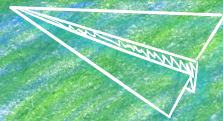
Public cible

Enfants de 6 à 18 ans.

Horaires

Un dimanche sur deux, de 10h00 à 16h00.
Camp : 1^{re} quinzaine d'août.





ACCUEIL
EXTRASCOLAIRE
&
ACTIVITES
ARTISTIQUES, LUDIQUES,
CULTURELLES, SPORTIVES...



0-3

3-12

12-18

ADIKAN STUDIO

Rue des Écoles, 2 - 5340 FAULX-LES TOMBES

Contact : Jonathan AUSSEMS
0485 70 83 63 - direction@adikan.com
www.adikan.com

Activités

École de musique et d'expression de soi.

Public cible

Enfants dès 4 ans.

Horaires

Variables.



ADIKAN studio

0-3

3-12

12-18

ATELIER 3

ATELIER 3

Rue de la Briqueterie, 3 - 5340 FAULX-LES TOMBES

Contact : Bernard BEAUJEANT
0475 46 21 89 - ben@atelier3.art
www.atelier3.art

Activités

Développement artistique et personnel par le canal intuitif à travers trois axes : explorer, expérimenter, exprimer.

Stages Art & Nature : Développement artistique et personnel (journal créatif), observation de la nature, apprentissages scientifiques, éveil à la lecture du paysage, activités culinaires.

Public cible

Enfants de 4 à 10 ans.

Horaires

Développement artistique et personnel : mercredi après-midi.
Stages Art & Nature (Pâques et Été) : de 9h00 à 16h30. Accueil dès 8h00 et jusqu'à 17h30.

0-3

3-12

12-18

BASKET RCSB FAULX-LES TOMBES

Hall des Sports, 116 - 5340 GESVES

Contact : Jean PROESMANS
0497 383 485 - basket_faulx@hotmail.com
www.basketclubs.be/rcsbfaulx

Activités

Entraînements et compétition de Basket-Ball.

Public cible

Enfants dès 4 ans.

Horaires

Variables.



0-3

3-12

12-18

BRIND'ALICE



Drève Firmin Carpentier, 10 - 5340 FAULX-LES TOMBES

Contact : Agnès HUBEAUX
0492 78 21 35 - brindalice@gmail.com
brindalice.wikeo.net

Activités

Ateliers de sensibilisation aux richesses de la nature par des activités telles que le jardinage, les arts plastiques, la teinture végétale, le land art, la vannerie et torchis, des balades à thème...

Plaines de vacances 100% nature. Découverte de la faune et de la flore par des ateliers mais aussi petits et grands jeux, chants, contes et histoires.

Public cible

Enfants dès 4 ans.

Horaires

Ateliers : mercredi de 14h00 à 16h30 et sur demande.
Plaines : de 9h00 à 16h00. Accueil dès 7h30 et jusqu'à 17h30.

0-3

3-12

12-18

CHEZ LULU



Rond Bois, 3 - 5340 SORÉE

Contact : Stéphanie FESTERS

0497 40 08 91 - contact@chezlulu.be

www.chezlulu.be

Activités

Accueil extrascolaire, anniversaires, moments individuels et stages découverte basés sur la relation enfant/cheval. Prise de confiance en soi, en l'animal.

Public cible

Enfants dès 3 ans et adultes.

Horaires

Anniversaires : mercredi et samedi de 14h00 à 17h00.

Moments individuels : sur rendez-vous.

Stages : 09h00 - 16h30. Accueil dès 08h30 et jusque 17h00.

0-3

3-12

12-18

CONSERVATOIRE DE MUSIQUE DE CINEY

Maison de la Musique

Ry Del Vau, 5 - 5340 GESVES

Contact : Jean-François DOSSOGNE

083 21 31 92 - conservatoire@ciney.be

www.ciney.be/conservatoire-de-musique-2

Activités

Apprentissage du langage musical et diverses disciplines instrumentales : guitare, piano et trompette.

Public cible

Enfants dès 5 ans.

Horaires

Mercredi, jeudi et samedi.

Horaires variables selon les disciplines.



0-3

3-12

12-18

CREE

Centre de Recherche en Education et Environnement

Chaussée de Gramptinne, 70 - 5340 FAULX-LES TOMBES

Contact : Joëlle SPIERKEL

081 57 04 61 - creasbl@skynet.be

Activités

Minéralogie (formation).

Musique et Préhistoire (ateliers, conférence gesticulée, animations et formations).

Pêche au coup (initiation, formations et stages).

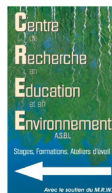
Wallon central (sensibilisation, formations et stages pédagogiques).

Public cible

Enfants dès 11 ans.

Horaires

Variables.



0-3

3-12

12-18

DOMAINE DE MOZET



Rue du Tronquoy, 2 - 5340 GESVES

Contact :

081 58 84 04 - domainedemozet@mozet.be

www.mozet.be

Activités

Animations nature, préhistoire, moyen-âge.

Stages nature.

Hébergement de groupes et location de salles.

Public cible

Enfants dès 4 ans.

Horaires

Animations : variables. Modulables selon la demande.

Stages : de 09h00 à 16h00. Accueil dès 08h00 et jusque 17h00.

0-3

3-12

12-18

ÉCOLE D'ÉQUITATION

École provinciale d'élevage et d'équitation de Gesves

Rue du Haras, 16 - 5340 GESVES

Contact : Frédéric CROISIER

081 77 67 50 - secretariat.epeeg@province.namur.be

www.epeeg.be

Activités

Stages découverte en internat : soins aux chevaux, entretien des écuries, des boxes, cours d'équitation, activités ludiques diverses...

Public cible

Enfants dès 12 ans.

Horaires

Pâques : 1 stage résidentiel.

Juillet : 2 stages résidentiels.



0-3

3-12

12-18

ÉCURIE DES FONDS

Rue les Fonds, 134 - 5340 GESVES

Contact : Tony LIEBENS

0495 79 52 07 - liebenscarion@outlook.be

www.facebook.com/LesEcuriesLesFonds

Activités

Poney Club et élevage de pur-sang.

Stages d'équitation pendant les congés scolaires.

Public cible

Enfants dès 3 ans.

Horaires

Variables.



0-3

3-12

12-18

ENJOY SPORT



École de l'Envol
Rue des Écoles, 2 - 5340 FAULX-LES TOMBES

Contact : Sébastien HERMANS
0473 75 61 17 - enjoysportasbl@gmail.com
www.enjoysportasbl.com

Activités

Stages sportifs basés sur des actions et des situations permettant à l'enfant de se sentir en harmonie avec son corps (psychomotricité, vélo, athlétisme, foot...).

Cours mixte de danse et psychomotricité (à Gesves, École St Joseph).

Public cible

Enfants de 2,5 à 12 ans.

Horaires

Stages : de 09h00 à 16h00. Accueil dès 08h00 et jusque 17h00.

Danse et psychomotricité : samedi de 09h00 à 10h15 (Acc-M1), de 10h30 à 11h45 (M1-M2), de 12h15 à 13h30 (M3-P1).

0-3

3-12

12-18

FANFARE UNION ROYALE CULTURELLE

Rue André Collart, 2 - 5340 FAULX-LES TOMBES

Contact : Didier RASE
0476 63 59 47 - rase.didier@gmail.com
www.union-fanfare.be

Activités

Cours de chant, de solfège, de déclamation et de théâtre.

Orchestre ayant pour objectif de rehausser les cérémonies patriotiques, religieuses et culturelles tout en procurant aux membres une distraction saine et instructive.

Troupe de théâtre proposant 4 représentations par an.

Public cible

Enfants dès 7 ans.

Horaires

Chant, déclamation et théâtre : mercredi de 15h30 à 19h00.

Orchestre : vendredi dès 20h00.

Solfège : vendredi dès 18h00.

Répétitions théâtre : mardi et jeudi de 19h30 à 21h30.



0-3

3-12

12-18

FANFARE ROYALE DE GESVES

Salle de la Fanfare.

Site de l'administration communale.

Contact : Anne BRUYNEEL

0477 41 65 80 - anne.bruyneel@skynet.be

www.facebook.com/fanfareroyale.degesves

Activités

Promouvoir et développer la musique instrumentale.

Concerts et animations d'événements.

Public cible

Enfants dès 3 ans.

Horaires

Jeudi de 20h00 à 21h30.



0-3

3-12

12-18

FLEUR DE VIE



Rue les Fonds, 16 - 5340 GESVES

Contact : Aurélie SERRUYS

0491 63 69 23 - contact@fleur-de-vie.be

www.fleur-de-vie.be

Activités

Consultance en pédagogie pour les enfants basée essentiellement sur la pratique de la philosophie Montessori. Suivi individuel pour les enfants à domicile.

Stages basés sur l'observation, la découverte, le semis, la récolte, la cueillette, l'écologie, la permaculture, la préparation du repas, ainsi que divers bricolages, éveil à l'anglais...

Public cible

Enfants de 2,5 à 8 ans.

Horaires

Consultance et suivi : variables.

Stages : de 09h00 à 16h00. Accueil dès 08h00 et jusque 17h00.

0-3

3-12

12-18

FLORILADY

Chaussée de Gramptinne, 114 - 5340 GESVES

Contact : Marianne LAMBERT-COSSE
083 67 76 33 - florilady@skynet.be

Activités

Ateliers de loisirs créatifs durant les vacances scolaires.

Public cible

Enfants dès 6 ans.

Horaires

De 10h00 à 12h00 et/ou de 14h00 à 16h00.



0-3

3-12

12-18

FOOTBALL RCS FAULX-LES TOMBES

Rue Basse Ramsée, 5340 FAULX-LES TOMBES

Contact : Philippe LOMBA
081 57 05 08 - 0479 42 16 79 - lombaby@hotmial.com

Activités

Entrainements et compétition de Football.

Public cible

Enfants dès 5 ans.

Horaires

Variables.



0-3 3-12 12-18

FOOTBALL RES GESVOISE



Rue de la Pichelotte - 5340 GESVES

Contact : Thierry PILETTE
0479 85 23 80 - foot@gesves.com
www.resgesvoise.be

Activités

Entraînements et compétition de Football.
Stages : une semaine à Pâques et une semaine en août.

Public cible

Enfants dès 5 ans.

Horaires

Variables.

0-3 3-12 12-18

FOOTBALL RFC SORÉE



Rond Bois, 7 - 5340 SORÉE

Contact : Bauduin GUIOT
0476 65 77 01 - bgsn5556@gmail.com

Activités

Entraînements et compétition de Football.

Public cible

Enfants dès 12 ans.

Horaires

Entraînements : le mercredi 18h00.
Matches : Variables (souvent le dimanche matin).

0-3

3-12

12-18

GESVES EXTRA



Rue de la Pichelotte - 5340 GESVES

Contact : Isabelle COLIN & Marie SOUMILLON
0491 36 05 78 - 0494 70 91 10 - info@gesvesextra.be
www.gesvesextra.be

Activités

Accueil centralisé du mercredi après-midi + Mercredis'traction (excursion mensuelle).

Animations lors des journées pédagogiques.

Ateliers dans les écoles sur inscription.

Plaines de vacances, agréées par l'ONE, organisées sous la forme d'un projet thématique différent chaque semaine.

Public cible

Enfants de 2,5 à 12 ans.

Horaires

Variables. En règle générale, dès 07h00 au début des cours et de la fin des cours à 18h00.

Plaines : congés scolaires (sauf juillet et semaine de Noël), de 09h00 à 16h00. Accueil dès 07h30 et jusque 18h00.

0-3

3-12

12-18

GYMNASTIQUE CLUB DE FAULX-LES TOMBES

Rue des Deux Chênes, 11 - 5340 MOZET

Contact : Françoise LAMPROYE
081 26 11 71 - francoise.lamproye@belgacom.net

Activités

Gymnastique générale (cardio, activités des bras, fesses, abdominaux, stretching...)

Public cible

Enfants dès 10 ans.

Horaires

Le lundi de 19h45 à 20h45.



0-3

3-12

12-18

LES PETITS JARDINIERS DE GESVES

Pré d'Amité, 21 - 5340 GESVES

Contact : Patrick RENARD

0477 33 67 62 - p.renard@fleursgilles.be

Activités

Activités de jardinage (plantations, semis, ...) et créatives (en fonction de la saison, de l'actualité, ...).

Public cible

Enfants de 4 à 12 ans.

Horaires

Certains dimanches (selon calendrier) de 09h30 à 12h30.

0-3

3-12

12-18

MAISON DES JEUNES DE GESVES

Chaussée de Gramptinne, 112 - 5340 GESVES

Contact : Olivia COUVERT

0471 53 72 62 - oliviacouvert2580@gmail.com

www.facebook.com/Maison-de-jeunes-de-Gesves

Activités

Réunions 1 à 2 fois par semaine.

Élaboration de projets par et pour les jeunes.

Public cible

Jeunes dès 14 ans.

Horaires

Variables.



GESVES

0-3

3-12

12-18

MAISON DES JEUNES : JEUNESSE DE MOZET

Rue Pieltian, 15 - 5340 MOZET

Contact : François COLLIN

0489 51 22 55 - jeunessedemozet@gmail.com

www.facebook.com/jeunessedemozet

Activités

Réunions les week-ends.

Élaboration de projets par et pour les jeunes.

Public cible

Jeunes dès 16 ans.

Horaires

Variables.



JEUNESSE DE MOZET

0-3

3-12

12-18

MAISON DES JEUNES : JEUNESSE SORÉE

Rue du Centre, 23 - 5340 SORÉE

Contact : Dorian NICAISE

0493 54 33 31 - jeunesse.soree@gmail.com

Activités

Réunions les week-ends.

Élaboration de projets par et pour les jeunes.

Organisation du grand feu et de la kermesse de septembre.

Public cible

Jeunes dès 14 ans.

Horaires

Variables.



0-3

3-12

12-18

PLAINE COMMUNALE



Hall des Sports

Chaussée de Gramptinne, 116 - 5340 GESVES

Contact : COALA asbl - Olivier GEERKENS
0476 968 430 - plaine.gesves@coala.be
www.gesves.be

Activités

Plaine de vacances, agréée par l'ONE, visant l'épanouissement global de l'enfant dans une ambiance de solidarité et de camaraderie. Un seul projet pour le mois... mais chaque semaine forme un tout cohérent du décorum à la thématique. Ceci permet à chaque enfant (présent une semaine ou durant tout le mois) de vivre un projet.

Public cible

Enfants de 2,5 à 15 ans.

Horaires

Juillet, de 09h00 à 16h00. Accueil dès 07h30 et jusque 18h00.

0-3

3-12

12-18

PONEY CLUB DU PRÉ D'AMITE

Rue de la Sapinière, 18 - 5340 GESVES

Contact : Marianne MOUREAUX
0475 74 06 84 - gesvesponeyclub@gmail.com
www.gesvesponeyclub.be

Activités

Poney Club.

Initiations, leçons et anniversaires.

Stages pendant les congés scolaires.

Public cible

Enfants dès 2,5 ans.

Horaires

Variables.



0-3

3-12

12-18

TAEKWANDO CONDROZIEN

Hall des Sports

Chaussée de Gramptinne, 116 - 5340 GESVES

Contact : Patricia DUQUENOY

0486 45 15 97 - patecire@live.fr

www.sites.google.com/site/tkdcondruzien

Activités

Psychomotricité et initiation au Taekwondo.

Entraînements et cours de Taekwondo.

Public cible

Enfants dès 4 ans.

Horaires

Initiation : le samedi de 09h30 à 10h30.

Cours : le samedi de 10h30 à 12h00.



0-3

3-12

12-18

TENNIS DE TABLE DE GESVES

Hall des Sports

Chaussée de Gramptinne, 116 - 5340 GESVES

Contact : José NEMRY

0475 82 32 45 - jose.nemry@hotmail.com

www.ttgesves.be

Activités

Entraînements et compétition de Tennis de Table.

Public cible

Enfants dès 8 ans.

Horaires

Entraînements : les jeudis de 18h30 à 19h45 ou de 19h45 à 21h00.

Matches : Variables (souvent le samedi).



0-3

3-12

12-18

viNiYOGA

Rue des Moulins, 12 - 5340 GESVES

Contact : Elena WALRAEDT

0486 23 80 51 - elenawalraedt@hotmail.com

Activités

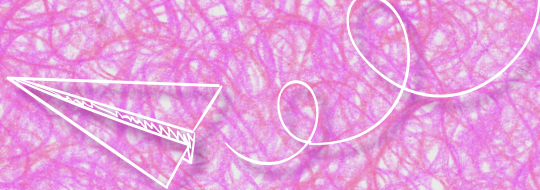
Yoga. Prise de conscience de la respiration.
Exploration de différentes postures de Yoga.

Public cible

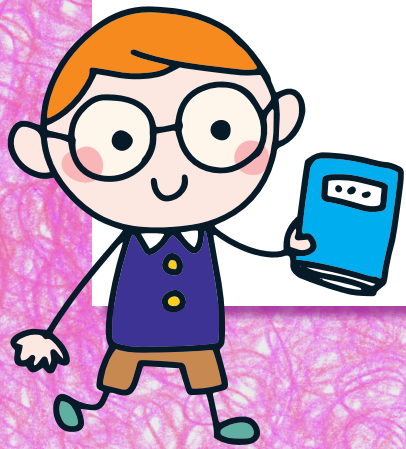
Enfants dès 5 ans.

Horaires

Variables.



AUTRES SERVICES



0-3

3-12

12-18

BIBLIOTHÈQUE COMMUNALE

Rue de la Pichelotte - 5340 GESVES

Contact : Kim HOORELBEKE

083 67 03 46 - bibliotheque.gesves@gmail.com
www.facebook.com/bibliotheque.degesves

Activités

Visite libre et prêt de livre toute l'année.
Animations culturelles et artistiques autour du livre et du conte.
Expositions.

Public cible

Tout public.

Horaires

Le mardi de 13h30 à 17h30.
Le mercredi de 11h00 à 19h00.
Le jeudi de 13h30 à 17h30.
Le samedi de 10h00 à 16h00.



0-3

3-12

12-18

L'ÉCOLE À L'HÔPITAL ET À DOMICILE

Rue de la Cambre, 77 - 1150 BRUXELLES

Contacts :

Bénédicte BOUCQUEAU - 081 74 08 43
Véronique VANDER BORGHT - 081 41 40 32
namur@ehd.be - www.ehd.be

Activités

Cours gratuits dispensés à tout enfant malade, hospitalisé ou à domicile, inscrit dans l'enseignement maternel, primaire ou secondaire, dans le but de ne pas décrocher sur le plan scolaire.

Public cible

Enfants scolarisés.





0-3

3-12

12-18

LIGUE DES FAMILLES

Contact :

02 507 72 11 - info@liguedesfamilles.be

www.laligue.be

Activités

La Ligue des familles propose des actions telles que :
bourse aux vêtements, bourses aux jouets, service baby-sitting...

Public cible

Tout public.

la ligue
des familles
citoyenparent



0-3

3-12

12-18

LUDOTHÈQUE - GESVES EXTRA

Rue de la Pichelotte - 5340 GESVES

Contact : Isabelle COLIN & Marie SOUMILLON
0491 36 05 78 - 0494 70 91 10 - info@gesvesextra.be
www.gesvesextra.be

Activités

Prêt, location et animation de jeux de société.

Public cible

Enfants dès 2,5 ans.

Horaires

Deux mercredis par mois, de 14h00 à 18h00,
suivant calendrier établi (consultable sur
le site internet).



0-3

3-12

12-18

ONE - CONSULTATIONS ENFANTS

Rue Pont d'Aoust, 19 - 5340 GESVES

Contact : Sue Ellen SOUPART

0499 57 25 35 - sueellen.soupart@one.be

www.one.be

Activités

Consultation médicale préventive pour nourrissons et enfants.
Accompagnent relation parent-enfant.
Ateliers massages bébé.

Public cible

Enfants de 0 à 6 ans.

Horaires

Sur rendez-vous :

- 2^e et 4^e mardi du mois, de 09h30 à 11h30.
- 3^e jeudi du mois, de 13h30 à 15h30.



0-3

3-12

12-18

L'OURSON ENRHUMÉ



Rue E. Dinot, 21 - 5590 CINEY

Contacts : Valérie GOFFINET

083 21 18 57 - administration@loursonenrhume.be

www.loursonenrhume.be

Activités

Service de garde d'enfants malades (à domicile) pour toute la province de Namur. Les gardes sont assurées par nos puéricultrices diplômées, expérimentées et supervisées.

Stages pendant les congés scolaires d'été.

Public cible

Garde enfants malades : de 0 à 12 ans.

Stages : enfants de 2,5 ans à 12 ans.

Horaires

Garde enfants malades : du lundi au vendredi, de 07h00 à 19h30.

Stages : de 09h00 à 16h00. Accueil dès 08h00 et jusque 17h00.



083 67 75 26
0489 16 27 54



LU • MA • MER • DE 11h30 à 14h ET DE 17h30 à 21h
VE • DE 11h30 à 14h ET DE 17h30 à 22h
SA • FERMÉ LE MIDI ET OUVERT DE 17h30 à 22h
DI • DE 11h30 à 14h ET DE 17h30 à 21h
FERMÉ LE SAMEDI MIDI ET LE JEUDI TOUTE LA JOURNÉE

 L'Antica Trattoria Chez Stefano
Chaussée de Gramptinne 106 • 5340 Gesves
www.antica-stefano.be



Hervé Ricard
Conseiller en énergie

herve@ricward.be | Rue de Houyoux, 1
Tél: 083/66.88.18 | 5340 Gesves
GSM: 0473/29.85.90 | www.ricward.be



La Table de Malou
Traiteur - Organisateur de banquets



INFOS UTILES

INTERVENTION FINANCIÈRE DANS LE CADRE DE L'ATL

La déductibilité fiscale

» Conditions :

- Votre enfant, âgé de moins de 12 ans, a participé durant l'année à des activités organisées durant son temps libre (camp, séjour, stage, activité sportive, école de devoirs, accueil avant et après l'école,...) ;
- Vous percevez des revenus professionnels ;
- Votre enfant a été inscrit dans un milieu déclaré ou autorisé, subsidié et contrôlé par l'ONE.

» Périodes :

- Avant et après l'école ;
- Les mercredis après-midi ;
- Pendant les congés scolaires.

» Documents et montants :

- Le document que vous devez joindre à votre déclaration fiscale vous sera donné par l'opérateur d'accueil reconnu. Certains opérateurs le fournissent automatiquement, d'autres sur demande.
- Vous pouvez déduire au maximum 11,20€ par jour.

Les mutuelles

Votre mutualité peut prendre en charge une partie de l'affiliation de votre enfant à un club sportif ou de l'inscription à une activité extrascolaire. Renseignez-vous !

LES SERVICES COMMUNAUX

Service Enseignement :

Marta LACZKA - 081 57 92 01 - marta.laczka@gesves.be
Valérie DUBOIS - 081 57 92 02 - valerie.dubois@gesves.be

Service ATL :

Christophe DUEZ - 0476 96 84 28 - christophe@coala.be
Olivier GEERKENS - 0476 96 84 30 - olivier@coala.be

SITES INTERNET UTILES

www.accueildesenfants.be

En quelques clics, accès à un maximum d'informations à propos de l'accueil des enfants dans notre province.

www.aidealajeunesse.cfwb.be

L'Administration générale de l'Aide à la jeunesse gère les compétences de la Fédération Wallonie-Bruxelles en matière d'aide et de protection de la jeunesse.

www.coala.be

Organisation de Jeunesse proposant : Animations (Centres de vacances, Coordinations ATL, EDD, Ludothèques...) et Formations (ATL et Centres de vacances). COALA coordonne l'ATL à Gesves.

www.coordination-atl.be

Les Coordinations ATL partenaires de l'asbl COALA.

www.childfocus.be

Fondation pour enfants disparus et sexuellement exploités.

www.cnde.be

Commission Nationale pour les Droits de l'Enfant.

www.dgde.cfwb.be

Site du Délégué général aux droits de l'enfant.

www.du-temps-extra.be

Prendre son temps en extrascolaire.

www.lacode.be

La Coordination des ONG pour les droits de l'enfant.

www.lesfamilles.be

Portail des familles regroupant tout sur la thématique de la famille.

www.lepetitmoutard.be

Guide des sorties en famille et pour les enfants en Belgique.

www.oejaj.cfwb.be

Observatoire de l'Enfance, de la Jeunesse et de l'Aide à la Jeunesse.

www.oj.be

Le site des Organisations de Jeunesse.

www.one.be

L'Office de la Naissance et de l'enfance est l'organisme de référence de la Fédération Wallonie-Bruxelles pour toutes les questions relatives à l'enfance, aux politiques de l'enfance, à la protection de la maman et de l'enfant, à l'accompagnement médico-social de la (future) maman et de l'enfant, à l'accueil de l'enfant en-dehors de son milieu familial et au soutien à la parentalité.

www.pour-nos-enfants.be

Des centaines d'activités, de jeux et de loisirs pour enfants en Belgique.

www.servicejeunesse.cfwb.be

Pour favoriser la participation individuelle et collective des jeunes par l'apprentissage d'une citoyenneté responsable, active, critique et solidaire.

www.yapaka.be

Parents, enfants, prenons le temps de vivre ensemble.

NUMÉROS UTILES

Urgences médicales

100	Ambulances et pompiers
101	Police
105	Croix-Rouge
112	Ambulances et pompiers (n° européen)
070 245 245	Centre anti-poisons
071 448 000	Centre des grands brûlés

Enfants

103	Écoute Enfants
116 000	Childfocus
0476 968 428	Coordination ATL Gesves

Gardes

1733	Médecins de garde
0903 99 000	Pharmacies de garde

Aide psychologique

107	Télé-Accueil (personnes en détresse)
0800 300 30	Écoute violences conjugales
02 539 27 44	Centre de prévention des violences conjugales et familiales
02 512 90 20	SOS Jeunes
02 513 11 11	Allô Info familles
0800 32 123	Centre de prévention du suicide



Andenne

ACTIVITES EXTRASCOLAIRES



la ludothèque

Située dans la Maison de l'Enfance, notre ludothèque est un espace coloré et dynamique qui propose plus de 400 jeux pour animer de bons moments en famille ou entre amis.

Nous proposons également la location de **JEUX GÉANTS EN BOIS** et d'un **CHÂTEAU GONFLABLE** pour agrémenter vos événements.

Aussi, la ludo organise plusieurs fois par an des **ÉVÉNEMENTS** autour des jeux de société (tournois, découverte, Place aux Enfants, jours blancs...)



horaires

En période scolaire, la ludothèque vous ouvre ses portes

- Les mercredis de 14h00 à 18h00
- Les 2^e et 4^e samedis du mois de 10h00 à 12h00 :

Horaires spécifiques durant les congés scolaires.

Avenue Roi Albert, 230 - 5300 Andenne
0476/968 424 - andenne@coala.be

WWW.COALA.BE



Retrouvez-nous sur
facebook

Ludothèque Andenne - COALA
(groupe fermé)

VACANCES

séjours résidentiels



COALA met tout en œuvre pour offrir à vos enfants des moments merveilleux autour d'activités multiples tout en les emmenant dans un monde imaginaire...

Les séjours de vacances sont résidentiels. Ils offrent ainsi la richesse de la vie en groupe, 24h/24h et permettent la vie d'un projet d'animation dans sa continuité.

Les séjours COALA se veulent récréatifs : des groupes d'une trentaine d'enfants maximum, des lieux adaptés aux enfants et dépayés, un rythme de vacances... font partie de notre concrétisation de cette idée.



WWW.COALA.BE

FORMATIONS

- centres de vacances

- accueil temps libre



COALA est un organisme de formation habilité qui délivre les brevets d'animateur et de coordinateur de centres de vacances, homologués par la Fédération Wallonie-Bruxelles et l'ONE. Des sessions funs et dynamiques, en résidentiel au cœur des Ardennes.

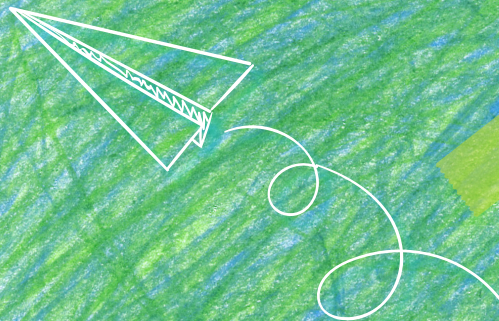
COALA est également agréé par l'ONE et le Forem dans le cadre des formations Accueil Temps Libre, permettant, notamment, d'accéder à la qualification d'accueillant-e extrascolaire. Ces formations visent principalement les personnes actives dans le secteur des loisirs et de l'éducation des enfants.



WWW.COALA.BE

		Age				Type d'activité				Activité à			Page
		0-3	3-6	6-12	12-18	Artistique	Culturel	Nature	Sportif	la journée	la semaine	l'année	
Petite enfance	Crèche communale - Faulx	X										X	12
	Crèche communale - Sorée	X										X	12
	Les Arsouilles (1) - Gesves	X										X	13
	Les Arsouilles (2) - Gesves	X										X	13
	Accueillante indépendante - Faulx	X										X	14
	Accueillante indépendante - Gesves	X										X	14
	Accueillante indépendante - Hautbois	X										X	15
Enseignement	École Croisette - Sorée		X	X								X	18
	École Envoy - Faulx		X	X								X	18
	École René Bouchat - Gesves		X	X								X	19
	École Saint-Joseph - Gesves		X	X								X	19
Mvt J	Patro Jean XXIII			X	X		X					X	22
	Scouts Gesves-Samson			X	X		X					X	22
Opérateurs	Adikan		X	X		X						X	24
	Atelier 3		X	X		X		X			X	X	24
	Basket - Faulx			X	X				X			X	25
	Brin d'Alice		X	X			X	X			X		25
	Chez Lulu		X	X	X		X	X	X	X	X	X	26
	Conservatoire de musique		X	X	X	X	X					X	26
	CREE			X	X		X	X			X	X	27
	Domaine de Mozet		X	X	X		X	X		X	X	X	27
	École équitation				X			X	X		X	X	28
	Écuries des Fonds		X	X	X			X	X	X	X	X	28

		Age				Type d'activité				Activité à			Page
		0-3	3-6	6-12	12-18	Artistique	Culturel	Nature	Sportif	la journée	la semaine	l'année	
Opérateurs	Enjoy Sport		X	X					X		X	X	29
	Fanfare l'Union			X	X	X	X					X	29
	Fanfare Royale		X	X	X	X	X					X	30
	Fleur de vie		X	X			X	X			X	X	30
	Florilady			X	X	X					X		31
	Football - Faulx		X	X	X				X		X	X	31
	Football - Gesves		X	X	X				X		X	X	32
	Football - Sorée			X	X				X		X	X	32
	Gesves EXTRA		X	X			X			X	X	X	33
	Gymnastique Club - Faulx			X	X				X			X	33
	Les petits jardiniers		X	X				X				X	34
	Maison des jeunes - Gesves				X		X					X	34
	Maison des jeunes - Mozet				X		X					X	35
	Maison des jeunes - Sorée				X		X					X	35
	Plaine communale		X	X	X		X				X		36
	Poney Club Pré d'Amite		X	X	X				X	X	X	X	36
	Taekwando Condruzien		X	X	X				X			X	37
	Tennis de table			X	X				X			X	37
ViniYoga		X	X	X		X			X		X	38	
Autres services	Bibliothèque communale	X	X	X	X		X			X	X	X	40
	École à l'Hôpital et à Domicile		X	X	X								40
	Ligue des Familles	X	X	X	X								41
	Ludothèque Gesves EXTRA	X	X	X	X		X			X		X	41
	ONE - Consultations enfants	X	X										42
	Orson Enrhumé	X	X	X									42



Coordination Accueil Temps Libre

Olivier GEERKENS et Christophe DUEZ - COALA asbl

Éditeur responsable

Michèle VISART - Échevine

Martin VAN AUDENROODE - Bourgmestre

Graphisme et mise en page

Caroline DEMAIFFE - COALA asbl

Illustrations : freepik.com

Brochure réalisée par la Coordination ATL, elle-même subventionnée par l'ONE.



WWW.GESVES.BE • WWW.COALA.BE • WWW.COORDINATION-ATL.BE